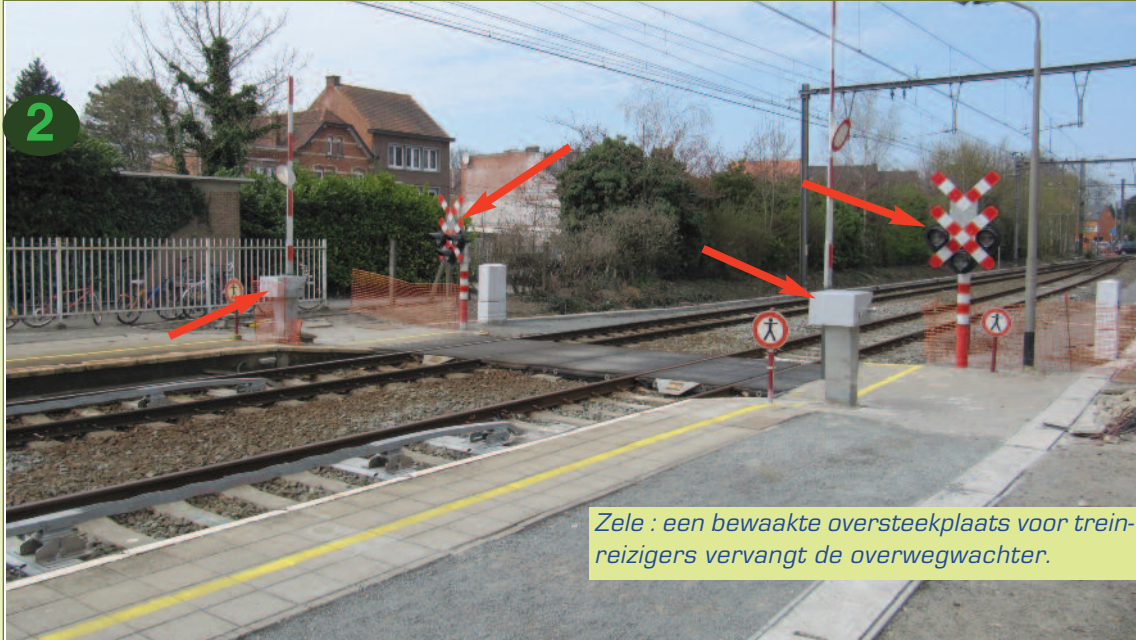


1



*Temse : De overwegwachter behoort weldra tot het verleden. Dagelijks passeren een 8-tal treinen elkaar in Temse op de spitsmomenten. Dan moeten reizigers de sporen oversteken. Om dat op te lossen wil infrabel een voetgangersbrug plaatsen, te ver weg, te hoog en te moeilijk toegankelijk. **Weggegooid geld, vindt ABLLO vzw. Het recept om reizigers af te schrikken !***

2



Zelee : een bewaakte oversteekplaats voor treinreizigers vervangt de overwegwachter.

**TEMSE STATION,
BETERE VERBINDING TUSSEN
BEIDE PERRONS EN DE BUURTEN**

Een paar jaar geleden introduceerde Infrabel in Zele (foto 2) nochtans een beveiligde oversteekplaats voor voetgangers tussen beide perrons. De context is in Temse (foto 1) gelijkaardig en voorlopig zou dergelijke oversteek ook in Temse een snelle en vrij goedkope oplossing kunnen zijn. Maar in Temse moet op termijn véél meer kwaliteit ontworpen worden, wil men er een regionaal knooppunt voor het openbaar vervoer van maken

tussen de trein, De LIJNBussen en straks ook met de Waterbus. Zo vindt ABLLO vzw dat een voetgangershelling van het tweede perron naar de bestaande (auto- en voetgangers)tunnel (foto 3 en 4 van volgende pagina) aan de G. Gezelleplaats soelaas kan brengen, mede om de aansluiting met de bussen te verbeteren. Wellicht kan ook de provincie (financieel) aangesproken worden i.v.m. de realisatie van de bindende bepaling uit haar eigen provinciaal ruimtelijk structuurplan (blz. 499) t.a.v. ontwikkeling van regionale knooppunten waaronder Temse.



3

De bestaande donkere tunnel G.Gezelleplaats kan gedeeltelijk open worden gemaakt.

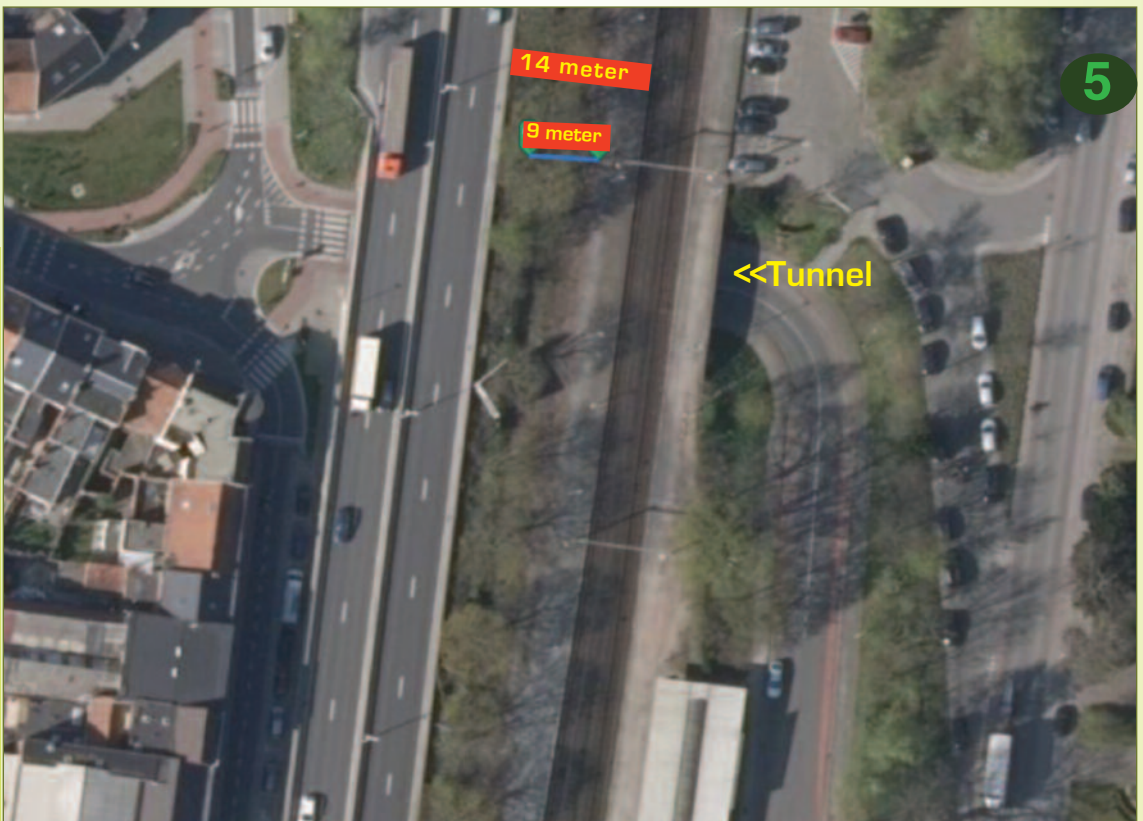


4

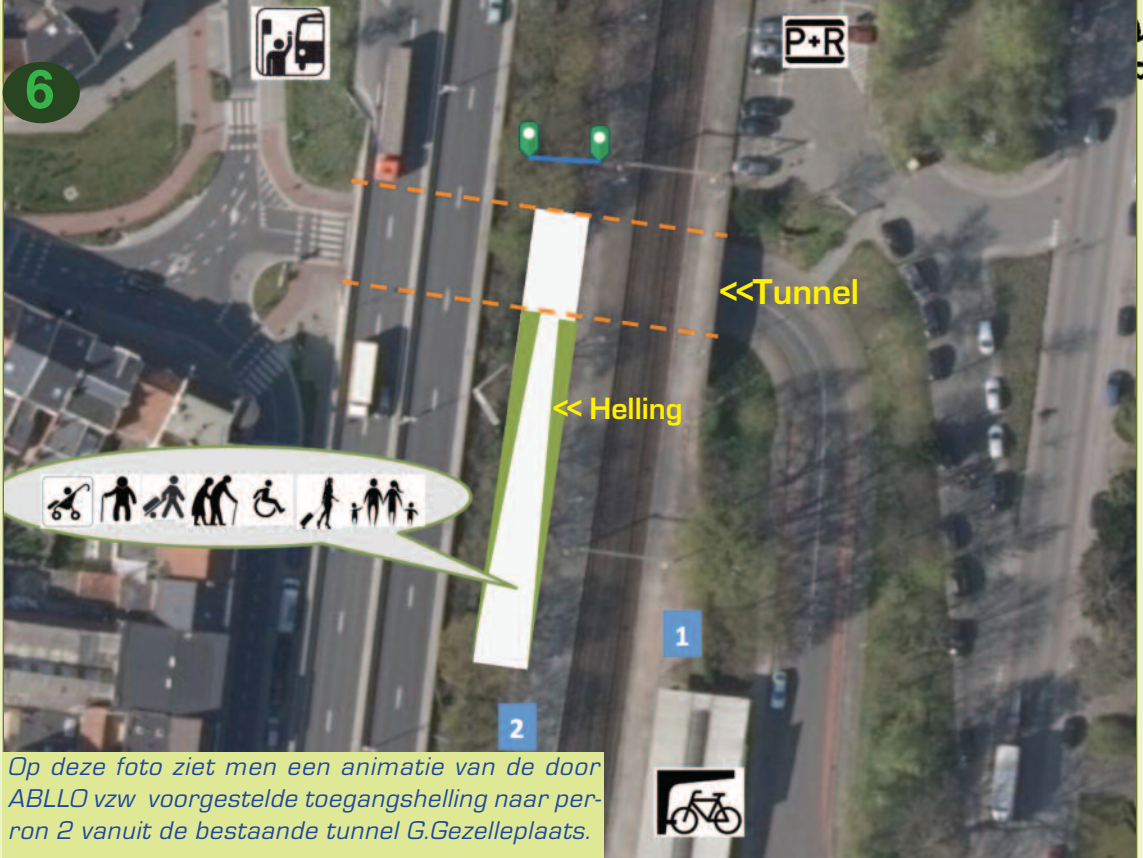
Tussen N16 en perron 2 ligt een berm met 14 m breedte (foto 5 en 6). Over circa 9 m breedte kan een open sleuf met helling ingepast worden. Het bestaand tunnelplafond kan over dezelfde breedte opengewerkt worden. De onderdoorgang kan als hoofdroute voor stappen / fietsen ingericht worden. En via de helling is het perron 2 vlot toegankelijk voor iedereen: dat heet 'universal design', dus ook voor mensen die wat slechter te been zijn. De buurten aan beide zijden van het station komen vlot binnen bereik.

Zie ook het ABLLO-dossier Spoorstrategie Waasland blz. 17, 18, 24, 25, 40. Zo zou er in Temse een aansluitknoop kunnen komen op het uur en het half uur, waarbij het tweede perron heel de dag door gebruikt wordt [zie blz. 19]....

Ga hiervoor naar:
www.ABLLO.be/klik



5



De fietsen stalling, bushalte, parking en K&R-zone komen ook vlot binnen bereik.

Deze riante en dagverlichte onderdoor kan het sluitstuk vormen van dit tot regionaal knooppunt te ontwikkelen station Temse.

